

# WAND- UND SCHWELLENHOLZ

## FICHTE UND LÄRCHE

Speziell für den Holzrahmenbau empfehlen wir unser **DUO-Wandholz** in Fichte, welches aufgrund der paarweisen Verklebung zweier Lamellen äußerst formstabil und frei von jeglicher Verdrehung ist. Dadurch ergeben sich folgende Vorteile:

- ✓ Schnellere und einfachere Fertigung der Wandelemente
- ✓ Elemente sind in sich gerade und passen bei der Montage besser zueinander
- ✓ Gerade Wände vereinfachen Trockenbau insbesondere im Nassbereich

Unser **DUO-Schwellenholz** aus Lärche ist durch seine hohe Haltbarkeit und gleichzeitige Formstabilität das ideale Produkt für den Holzhausbau – liegt die Schwelle, steht die Wand!

Die Fertigung des Wand- und Schwellenholzes unterliegt einer strengen Fremd- und Eigenüberwachung.

### Dimensionen und Längen:

#### Wandholz (Fichte)

		Höhe in mm							
		100	120	140	160	180	200	220	240
Stärke in mm	60								
	80								
	100								

#### Schwellenholz (Lärche)

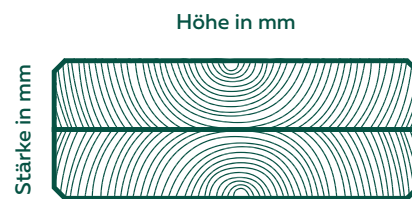
		Höhe in mm							
		100	120	140	160	180	200	220	240
Stärke in mm	60								
	80								



Fichte



Lärche



Längen von 2,5 bis 16m  
(Einzelhölzer ab 4m)

Zwischengrößen möglich – bitte anfragen!

### Eigenschaften:

<b>Festigkeit</b>	C24/S10
<b>Qualität</b>	NSI
<b>Norm</b>	DIN EN 14080:2013; DIN 4074 (S10)
<b>Holzfeuchte</b>	max. 15%
<b>Verleimung</b>	PUR (wasserfest)
<b>Oberfläche</b>	vierseitig gehobelt und gefast
<b>Nutzungs-klasse</b>	1 + 2
<b>Verpackung</b>	Pakete in Folie verpackt

### Veredelungen:

- Millimetergenau kappen (> 2,30 m)
- Tauchimprägnieren braun, bis 13 m

### Die Vente Produktvorteile:



Nach Liste oder als Stangenware



Paketbildung nach Kundenwunsch



Stirnseitige Einzelkettierung der Hölzer



Vorgabe der Bauteilnummern