

Konstruktionsvollholz (KVH) ist ein moderner Baustoff, der mit exakt definierten Produkteigenschaften den hohen Anforderungen des modernen Holzbaus gerecht wird.

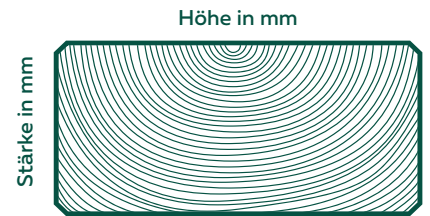
Zur Wahrung des hohen Qualitätsstandards dieses Produkts sind wir Mitglied der Überwachungsgemeinschaft Konstruktionsvollholz e. V. und unsere Produktionsprozesse werden gleichzeitig durch die Materialprüfungsanstalt Stuttgart fremdüberwacht.

**KVH® – natürlich in Vente-Qualität.**



### Dimensionen und Längen:

		Höhe in mm									
		100	120	140	160	180	200	220	240	260	280
Stärke in mm	60										
	70										
	80										
	100										
	120										
	140										
	160					DUO		DUO		DUO	DUO



Längen von 3,2 bis 18 m (20 m)

Zwischengrößen möglich – bitte anfragen!



#### Latten:

als 30 x 50 mm, 40 x 60 mm, 60 x 60 mm, 60 x 80 mm, 80 x 80 mm, 5,0 m ungezinkt, gehobelt kein C24/S10

#### Laschen:

als 30 x 120 mm, 5,0 m ungezinkt, gehobelt kein C24/S10

### Eigenschaften:

<b>Festigkeit</b>	C24/S10
<b>Qualität</b>	NSI
<b>Norm</b>	DIN EN 15497:2014; DIN 4074 (S10)
<b>Holzfeuchte</b>	15% +/-3%
<b>Verleimung</b>	PUR (wasserfest)
<b>Oberfläche</b>	vierseitig gehobelt und gefast
<b>Nutzungs-klasse</b>	1 + 2
<b>Verpackung</b>	Pakete in Folie verpackt

### Veredelungen:

- Millimetergenau kappen (> 2,30 m)
- Tauchimprägnieren braun, bis 13 m
- Kesseldruckimprägnieren grün, bis 13 m

T +49 23 95 - 18 02 - 0 / F +49 23 95 - 18 02 - 22 / WWW.VENTE-HOLZ.DE

**KVH- UND SÄGEWERK.**

### Die Vente Produktvorteile:



Nach Liste oder als Stangenware



Paketbildung nach Kundenwunsch



Stirnseitige Einzelkettierung der Hölzer



Vorgabe der Bauteilnummern